



**A CHRISTMAS DINNER
TO IMPRESS.**
BY SABRINA CIPOLLA.

**PORSCHE
TIMES**

**04
21**



04

PORSCHE 911 UND DIE ÄRA ALLRAD



TAYCAN GOES GTS 06

EDITORIAL



Liebe Porsche Freundinnen und Freunde

Ein turbulentes Jahr mit vielen Highlights liegt schon fast wieder hinter uns. Im September durften wir in Riesbach das erste Porsche Studio der Schweiz eröffnen. Wir laden Sie gerne ein, ob zu einem feinen Kaffee oder einem «Porsche Zentrum Zürich»-Gin an der neuen Bar. Ein Beratungsgespräch in unserer Fitting Lounge oder bei einer unserer fortlaufenden und exklusiven Veranstaltungen – wir freuen uns, Sie in dieser aussergewöhnlichen Porsche Lifestyle-Location willkommen zu heissen. Dort, wo sich Enthusiastinnen und Enthusiasten treffen.

Nicht nur der neue, attraktive Macan und der leistungsstarke Cayenne GT, sondern auch die 911er-Ikone mit den GTS-Derivaten sowie die gesamte Modellpalette warten auf Sie. Und wenn Sie sich «elektrifizieren» möchten, haben wir den perfekten Sportwagen dazu: Porsche Taycan. Limousine und Cross Turismo. Eine Probefahrt wird Sie in Staunen versetzen. Unsere Verkaufsteams in der Erlebniswelt Schlieren und im Porsche Studio Riesbach stehen Ihnen gerne beratend zur Seite.

Mein Team und ich freuen uns, Sie auch im neuen Jahr weiter zu begleiten, ganz nach dem Motto der Marke Porsche: «Sportlich, innovativ und emotional». Wir wünschen Ihnen bereits heute eine besinnliche Weihnachtszeit und ein aufregendes und vor allem gesundes Jahr 2022.

PS: Sie suchen noch nach einem passenden Weihnachtsgeschenk? Auf den nächsten Seiten finden Sie einige Ideen nach Porsche Art!

911 Grüsse

Massimiliano Di Giusto



08

PARTNER IN CRIME



18

EIN PORSCHE ZENTRUM IM WANDEL



22

JUBILÄUMS-CLASSIC RALLYE

Impressum
Porsche Times erscheint beim Porsche Zentrum Zürich, AMAG First AG, Bernstrasse 59, 8952 Zürich Schlieren, Tel. 044 305 99 99, Fax 044 305 99 91, info@porsche-zuerich.ch, www.porsche-zuerich.ch, Auflage: 7'000 Ex. Für unverlangt eingesandte Fotos und Manuskripte wird keine Haftung übernommen. Die Verantwortung für die redaktionellen Inhalte und Bilder dieser Ausgabe übernimmt das Porsche Zentrum. Ausgenommen davon sind die offiziellen Seiten der Porsche Schweiz AG. Änderungen und Irrtümer vorbehalten.

- 04 Porsche 911 und die Ära Allrad.**
Eine Reise durch die Geschichte des Porsche Allradantriebs.
- 06 Taycan goes GTS.**
Den vollelektrischen Porsche gibt es endlich auch als GTS.
- 08 Partner in Crime.**
Erfolgreiche Sportler setzen auf den vollelektrischen Taycan.
- 10 Der Porsche Ladies Day 2021.**
20 Frauen trafen sich im Zeichen des Motorsports in Modena.
- 12 Porsche Content für die Schweiz.**
Der Porsche Newsroom für Schweizer Porsche Fans.

Porsche Christmas-Special.
Unser Weihnachtsspecial mit exklusivem Festtagsmenü und Geschenkideen.

- 13 Porsche Service Tipp.**
Unser After-Sales-Leiter über die korrekte Fahrwerkeinstellung.
- 14 Die neue Panamera Platinum Edition.**
Leidenschaftlich ausgestattet.
- 17 Wo sich Porsche Klassiker heimisch fühlen.**
Classic Talk, Teil 4.
- 18 Ein Porsche Zentrum im Wandel.**
Das Porsche Zentrum Riesbach wird als Porsche Studio neu eröffnet.
- 20 Freude schenken.**
Auf Porsche Art.
- 21 Porsche im Herzen von Zürich.**
Im Porsche Pop-up an der Bärengasse erleben Sie die Marke auf neue Art.
- 22 Jubiläums-Classic Rallye.**
Das beliebte Event fand bereits zum fünften Mal statt.

PORSCHE 911. UND DIE ÄRA ALLRAD.

1947 entwickelte Porsche den als Cisitalia-Rennwagen bekannten Typ 360, der nicht zuletzt wegen seines zuschaltbaren Allradantriebs zur Legende wurde. Und so läutete Porsche die Ära Allrad ein.

Meilensteine in der Entwicklung

1981 präsentierte Porsche auf der IAA in Frankfurt die Studie eines 911 Turbo Cabriolets mit Allradantrieb und griff die Idee 1984 bei der Konzeption des Typ 953 erneut auf. Mit zuschaltbarem Allradantrieb fuhr dieser in der Rallye Paris–Dakar prompt den Sieg ein.

Die Erfahrungen mit dem 953 führten zum Bau des Supersportwagens 959, der 1985 vorgestellt wurde und seiner Zeit technologisch voraus war. So legte er mit dem zuschaltbaren Vorderradantrieb und der

ebenfalls aktivierbaren Hinterachs-Quersperre das Grundkonzept für den Porsche Allradantrieb. Diese Längs- und Quersperren konnten manuell wie auch automatisch eingeschaltet werden. Das Konzept hat im Porsche Traction Management (PTM) bis heute Bestand und bildet die vorläufige Spitze einer mehr als 30-jährigen Entwicklungsgeschichte des Allradantriebs in Porsche Seriensportwagen. Der Doppelsieg des Porsche 959 bei der Rallye Paris–Dakar im Jahr 1986 ist noch heute legendär.

1988 – Weltpremiere des gesteuerten Allradantriebs im 911 Serienmodell
Der 911 Carrera 4 Typ 964 wurde zu Porsches erstem Seriensportwagen mit Allradantrieb. Porsche nannte die Innovation einen «differenzialschlupf-

gesteuerten» Antrieb aller vier Räder. Der Effekt: Traktion und Fahrstabilität, das Fahrverhalten in Kurven sowie Lastwechselreaktionen wurden permanent optimiert.

1994 – Visco-Kupplung: Hang-on statt permanentem Allrad

1994 setzte Porsche die Allradentwicklung mit dem 911 Carrera 4 Typ 993 fort. Auch der 911 Turbo nutzte jetzt erstmals alle vier Räder zur Kraftübertragung. Bei beiden Modellen wechselte Porsche zu einem einfacheren Systemaufbau und brachte das damals leichteste Allradsystem auf den Markt. Dieses war als Hang-on-Allrad aufgebaut, bei dem die Hinterachse direkt angetrieben wurde und eine passive Visco-Kupplung bei Drehzahlunterschieden zwischen Hinter- und Vorderachse einen Teil der Antriebskraft zur Vorderachse leitete.

Bei unterschiedlichen Reibwerten rechts und links wurde die Antriebskraft zunächst durch das Hinterachs-Sperrdifferenzial stufenlos dem Rad mit höherem Kraftschluss zugeteilt. Drehte ein Rad durch, wurde es vom ABD abgebremst und ein Antriebsmoment in Höhe des Bremsmoments auf das gegenüberliegende Rad übertragen. Dies half Fahrern bei wetterbedingt problematischen Anfahrvorgängen auf nasser oder glatter Fahrbahn.

Auch beim 911 Typ 996 behielt Porsche das Konzept bei – mit dem Unterschied, dass die Visco-Kupplung im Ölbad des Vorderachsgetriebes mitlief und so auch bei hoher Beanspruchung effektiv gekühlt wurde. Aus Gewichts- und Platzgründen entfiel bei der 996 Generation das Transaxle-Rohr. Statt per starrer Verbindung des motorfesten Getriebes mit dem Vorderachsgetriebe über ein Zentralrohr erfolgte

der Antrieb zur Vorderachse neu über eine frei liegende Kardanwelle.

2006 – Das erste PTM für den 911

2006 hielt das elektronische PTM in angepasster Form Einzug in den 911 Turbo des Typs 997. Kernelement war eine elektromagnetisch betätigte Lamellenkupplung, über die die Antriebskraft bei Bedarf zur Vorderachse geleitet wurde.

Die Kupplung des 911 Turbo war auf ein Spitzendrehmoment von 400 Nm ausgelegt, was in der Praxis so gut wie nicht vorkam. Bereits bei 300 Nm verloren die Vorderräder auf trockener Fahrbahn ihre Haftung und drehten durch.

Mit einer Schaltzeit von längstens 100 ms war das PTM schneller als die Reaktion eines Motors auf Lastwechsel sowie die Wahrnehmung der Fahrer. In der

Praxis hiess das: hohe Agilität auf Landstrassen, herausragende Traktion und hohe Fahrsicherheit – auch bei extremen Fahrmanövern unter Hochgeschwindigkeit.

Um diese fahrdynamischen Aufgaben zu erfüllen, programmierten die Porsche Entwickler das PTM mit fünf wesentlichen Basisfunktionen, nach denen der Porsche Allradantrieb bis heute arbeitet.

2013 – Mehr Effizienz mit aktuellem PTM

Das optimierte aktuelle PTM kam 2013 im 911 Turbo der ersten Generation erstmals zum Einsatz. Im Gegensatz zum System des Vorgängers kommt eine elektrohydraulische anstelle der elektromechanischen Betätigung der Lamellenkupplung zum Einsatz. Diese bietet, dank schnellerer und präziser Kontrolle der Antriebskraft in Bezug auf Traktion, Fahrstabilität und Lenkbarkeit, Vorteile bei der Performance.



DER NEUE TAYCAN GTS. SOUL, ELECTRIFIED.

Er ist der erste seiner Art und bringt nicht nur alles mit, was Sie lieben, sondern noch mehr: der neue Taycan GTS. Ziel der lange erwarteten jüngsten Taycan Ausgabe war es, das Erfolgsrezept «GTS» in ein vollelektrisches Fahrzeug zu übertragen und dabei auch die Emotionalität der GTS-Derivate beizubehalten. Das Resultat steht stellvertretend für das GTS-Motto «More of what you love»: Das markante Design mit den GTS-spezifischen Exterieur- und Interieurmerkmalen sowie die gesteigerte Querdynamik bieten in der Summe ein hochattraktives Gesamtpaket, das begeistert.

Der Taycan GTS positioniert sich deutlich über dem Taycan 4S und unterhalb der Taycan Turbo Derivate. Zudem verfügt er serienmässig über die Performancebatterie Plus mit einer Reichweite von bis zu 504 km nach WLTP. Ein besonderes Highlight ist der GTS-spezifische Porsche Electric Sound. Unsere Ingenieure haben sich hier einiges einfallen lassen, um den neuen Taycan GTS auch akustisch von den anderen Taycan Derivaten abzugrenzen und den Fahrzeugcharakter

so GTS-gemäss zu schärfen. Mit Erfolg: Der neue Taycan GTS wartet mit einem noch kernigeren und sportlicheren Sounderlebnis auf seine neuen Fans.

Wie es sich für einen GTS gehört, ist auch der optische Auftritt des Taycan GTS markant, sportlich und exklusiv. Insbesondere die SportDesign Bugverkleidung sowie in Schwarz gehaltene Designelemente setzen optische Akzente. Die serienmässigen 20-Zoll-Turbo-S-Aero-Design-Räder verfügen über eine GTS-spezifische Lackierung in Schwarz (seidenglanz) und unterstreichen das sportliche Auftreten zusätzlich. Spezifische GTS-Elemente, wie Interieur-Paket Aluminium gebürstet in Schwarz (eloxiert), sorgen auch im Innenraum für ein noch eigenständigeres Ambiente.

Der neue Taycan GTS: der Beweis, dass GTS in der vollelektrischen Welt angekommen ist.



SOUL, ELECTRIFIED.

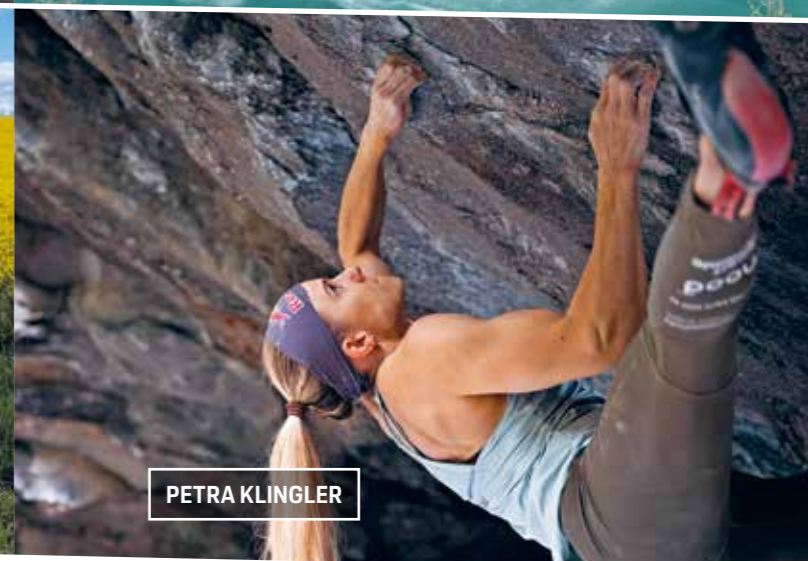
Aussergewöhnliche Abenteuer verlangen nach einer eingeschworenen Gemeinschaft – davon sind die Red Bull-AthletInnen Petra Klingler, Dominik Gührs und Corinna Schwiegershausen überzeugt. Sie alle haben in den vollelektrischen Taycan Modellen ihre Seelenverwandten gefunden: Unverkennbare Porsche Design-DNA gepaart mit grosszügigem Stauraum und innovativen Ladelösungen stillen die Sehnsucht nach Freiheit auf jeder Fahrt.



DOMINIK GÜHRS



Erleben Sie hier
die Abenteuer der drei
AthletInnen mit dem Taycan:
porsche.ch/taycan



PETRA KLINGLER



CORINNA SCHWIEGERSHAUSEN

CORINNA SCHWIEGERSHAUSEN Porsche Taycan Turbo S Cross Turismo

«Ich flog schon mit Drachen, bevor ich Autofahren konnte!», erzählt Corinna Schwiegershausen, amtierende Europameisterin, vierfache Weltmeisterin und Deutsche Meisterin im Drachenfliegen. Die Bodenhaftung hat die gebürtige Bremerin allerdings nie verloren. Dafür sorgt auch der allradgetriebene Taycan Turbo S Cross Turismo. Die optionale Dachreling ermöglicht ihr die Montage eines Dachträgers – perfekt zur Mitnahme ihres Fluggeräts. Und wenn sie ausnahmsweise nicht selbst durch die Lüfte segelt, lädt das optionale Panorama-Festglasdach dazu ein, in den vorbeiziehenden Himmel zu blicken. Und das mit grossem Ziel vor Augen: Gold bei der Weltmeisterschaft 2022!

DOMINIK GÜHRS Porsche Taycan 4S Cross Turismo

Eigentlich wollte sich Dominik Gührs im Alter von zehn Jahren ein Skateboard kaufen. Aus dem Laden spazierte er schliesslich mit einem Wakeboard. Weisse Entscheidung: Heute ist der Münchner zweifache Weltmeister und einer der erfolgreichsten Wakeboarder Deutschlands. Abseits des Alltäglichen überzeugt auch sein Gefährt: der Taycan 4S Cross Turismo. Hinterm Steuer des sportlichen Allrounders kann Dominik dem Drang nach Freiheit ungezügelt nachgehen. Denn im Vergleich zu den anderen elektrischen Porsche Modellen, ist der Cross Turismo ein E-Sportler mit mehr Laderaum, mehr Bodenfreiheit und einem «Gravel»-Fahrmodus, der auch auf unwegsamen Pfaden souveränen Fahrspass bietet. Perfekt um Dominiks waghalsigen Traum zu verwirklichen: Snow- und Wakeboarden mit einer Line zu verbinden.

PETRA KLINGLER Porsche Taycan Turbo

An steilen Felswänden ist Petra Klingler, Boulder-Weltmeisterin und erfolgreichste Schweizer Sportkletterin, in ihrem Element. Im Taycan Turbo, dem ersten vollelektrischen Sportwagen mit der Seele eines Porsches, macht sie sich auf den Weg, um sich einen ihrer ganz grossen Träume zu erfüllen: den genialen Boulder «Les yeux rouges» zu klettern. Der Taycan gibt Petra den unermüdlichen Antrieb, aus dem Alltag auszubrechen und raus in die Natur zu fahren, um ihre sportlichen Ziele zu erreichen. Denn auch im Bereich Ladedauer und Reichweite ist der Taycan wie für sie geschaffen: Dank seiner 800-Volt-Architektur genügen fünf Minuten*, um bis zu 100 Kilometer (WLTP) Reichweite zu erhalten.

* Ladezeit für Gleichstrom (DC) mit maximaler Ladeleistung für bis zu 100 km (WLTP) unter optimalen Bedingungen. Optimale Bedingungen: CCS-Schnellladesäule mit > 270 kW, > 850 V, Batterietemperatur 30 °C bis 35 °C und Ausgangsladezustand 5 %.

DER PORSCHE LADIES DAY 2021.

Vom 19.–21. August 2021 fand der zweite **AMAG First Porsche Ladies Day in Modena** statt. Insgesamt haben über 20 startklare Frauen von jung bis alt das **Autodromo Internazionale di Modena** erobert. Abgesehen von drei Männern – **Adriano Rossi, dem Managing Director der AMAG First AG, Christian Hoffmann, unserem erfahrenen Rennsportmechaniker, sowie Fredy Barth als Instruktor** – waren unsere Ladies klar in der Überzahl.

Mit einer gemeinsamen Hinfahrt startete die Reise in die italienische Provinz Emilia-Romagna. Nach der erfolgreichen Anreise stand eine kühle Erfrischung im hotel-eigenen Pool an. Damit unsere Ladies nicht verdursten und verhungern, gab es einen Apéro mit anschliessendem Abendessen. Wir hatten die Ehre, den Geburtstag einer unserer Lady zu feiern, dieser wurde mit einer leckeren Torte von AMAG First Rennsport gekrönt. Mit grosser Vorfreude auf den nächsten Tag gingen alle schon früh ins Bett, um fit zu sein.



Schon früh starteten die Ladies in den Tag, um möglichst viel von der Rennstrecke zu profitieren. Gemeinsam fuhren wir zur Rennstrecke, wo die Teilnehmerinnen von unseren Instruktorinnen Angela Koch und Fredy Barth in zwei Gruppen aufgeteilt wurden. Die Porsches wurden von unserem Mechaniker für die Rennstrecke vorbereitet, während die Ladies beim Rennstrecken-Briefing waren. Schon bald hörte man laute, mächtige Motoren, welche von quietschenden Reifengeräuschen begleitet wurden.



Unsere Ladies liessen mit ihrer Action und ihrem Adrenalin den heissen Asphalt beben. Nachdem sie am Vormittag ein geführtes Fahren erleben durften und so die Ideallinie kennenlernten, konnten sie sich nach einem stärkenden Mittagessen dem freien Fahren widmen. Auch dort konnten sie von unseren Instruktorinnen profitieren und wurden so von Runde zu Runde sicherer und immer schneller.

Motorsport macht müde, dies zeigte sich schon bald in unserem AMAG First Rennsport Zelt, welches mit einem Pool ausgestattet war, wo man sich abkühlen konnte. Nach einem überaus erfolgreichen Tag auf der Rennstrecke wurden die Fahrzeuge kurz überprüft, und die Ladies fuhren zurück ins Hotel, um sich fürs Abendessen vorzubereiten. Vom Rennfahrzeug zum Reisebus: Wir wurden fürs letzte Abend-



essen abgeholt und fuhren auf ein 30 Minuten entferntes Weingut, wo nicht nur Wein hergestellt wird, sondern regionsüblich auch Aceto Balsamico. Wir wurden köstlich empfangen und durften mit Sekt auf einen schönen und erlebnisreichen Rennstreckentag anstossen. Beim kleinen Apéro wurde eifrig über den vergangenen Tag gesprochen und von den Erlebnissen geschwärmt.



Beim anschliessenden Abendessen wurden wir mit hauseigenen Köstlichkeiten und Wein verwöhnt. Der Abend wurde von Live-Musik und Benzingesprächen begleitet und fand spät ein Ende. Erschöpft und mit grossartigen Erlebnissen in der Tasche gingen die Ladies ins Bett. Mit diesem Abendessen ging der Ladies Day jedoch noch nicht zu Ende, denn am nächsten Tag



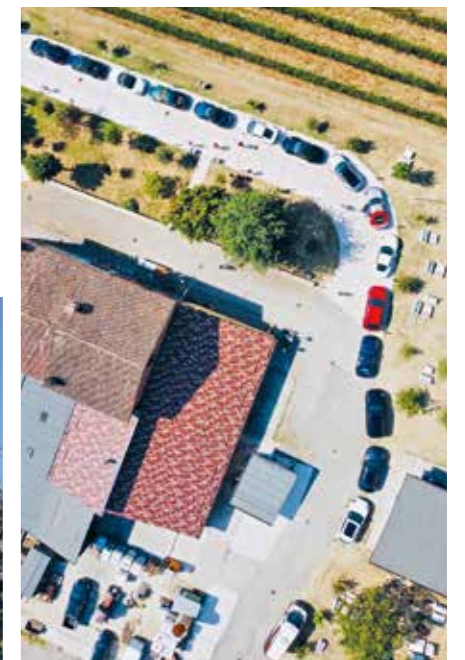
konnten wir ausgeschlafen aufs Weingut zurückkehren, um in die Geheimnisse der Balsamico-Herstellung einzutauchen. Am Schluss der Führung, angekommen im eigenen «Balsamico-Lädli», konnten unsere Ladies über 100 Jahre alten Balsamico bestaunen und für zu Hause etwas shoppen. Mit unserem Porsche Korso

konnten wir auf dem Weingut einige Blicke auf uns ziehen, welche so schnell nicht in Vergessenheit geraten.

Der Ladies Day 2021 war ein voller Erfolg und darf nächstes Jahr nicht gemisst werden. Dieser Event wurde unter Einhaltung der COVID-3G-Regeln durchgeführt.



Wir freuen uns jetzt schon auf den kommenden Ladies Day 2022, welcher im neuen Porsche Experience Center Italia in Franciacorta stattfinden wird! Damit wir unseren Ladies schon vor dem Ladies Day Action bieten können, haben wir «Porsche Ladies On Ice» im wunderschönen Levi in Finnland ins Leben gerufen. Ganz nach dem Motto «We live Porsche». Weitere Informationen finden Sie auf unserer Homepage. Und denken Sie daran: «first come, first serve».



SAVE THE DATE NOW

» **Porsche Ladies On Ice**
Driving Arena Levi, Finnland
3.–6. März 2022

» **Ladies Day 2022**
Franciacorta, Italien
25.–27. August 2022

EXKLUSIVE PORSCHE NEWS UND HINTERGRÜNDE FÜR DIE SCHWEIZ.

Das Medienportal Porsche Newsroom stand bisher in einer deutschen und einer internationalen Version zur Verfügung – neu dürfen sich auch die Schweizer Porsche Fans über einen speziell für den Schweizer Markt entwickelten Newsroom freuen.

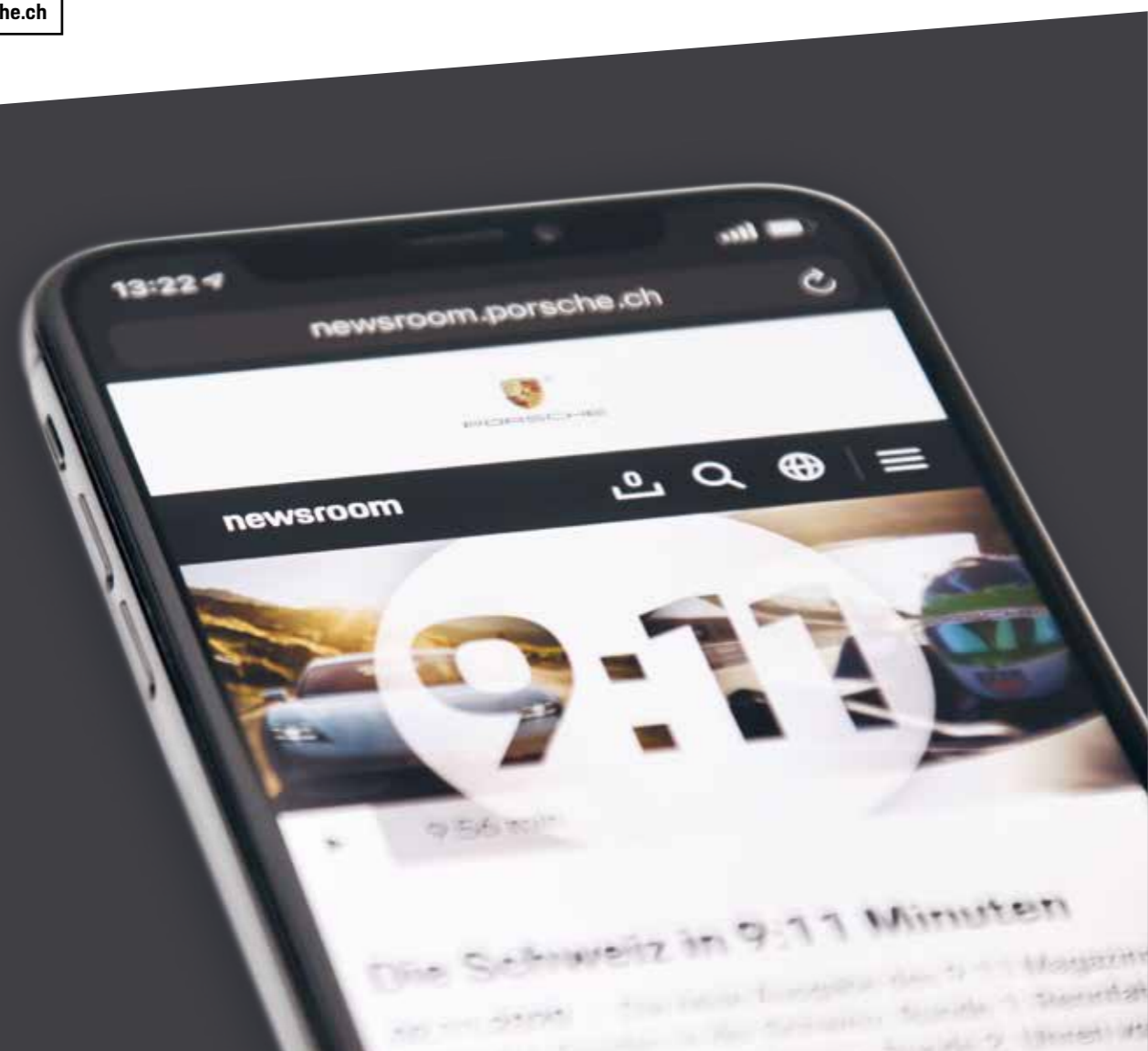
Was auch immer Sie über Porsche wissen wollen: Unter newsroom.porsche.ch finden Sie neu diverse aktuelle und spannende crossmediale Inhalte zur Marke Porsche. Der speziell für den Schweizer Markt in Deutsch, Französisch, Italienisch und teil-

weise in Englisch aufbereitete Content reicht von aktuellen Nachrichten bis hin zu zeitlosen Hintergrundberichten und liefert damit alles, was echte Porsche Enthusiasten interessiert.

«Die Schweiz ist ein Porsche Land, und mit dem neuen Schweizer Newsroom wollen wir dem grossen hiesigen Interesse an der Marke gerecht werden», erklärt Michael Glinski, CEO Porsche Schweiz AG. «Für die Medienvertreter bauen wir unser Informationsangebot aus, und zeitgleich machen wir das Portal für Markenfans zu einer neuen

Möglichkeit, online in die Welt von Porsche einzutauchen.» Der Porsche Newsroom besteht in seiner deutschen und internationalen Ausführung seit 2014. Ziel ist es seitdem, Medienschaffende und Interessierte noch schneller, direkter und umfassender zu erreichen. Aktualität und ein crossmediales Angebot stehen im Vordergrund. Nachrichten und Pressemitteilungen werden ergänzt durch vielseitige Online- und Magazinhalte, aufbereitet in Form von Texten, Bilderserien, Videos, Downloads und weiterführenden Links.

» newsroom.porsche.ch



PORSCHE SERVICE TIPP.

Halten Sie Ihren Porsche in der Spur! Durch die richtige Einstellung der Lenkgeometrie die höchstmögliche Sicherheit erfahren.

Kennen Sie das auch? Der Fahrkomfort lässt nach, Ihr Porsche zieht während der Fahrt auf eine Seite und die Reifen sind ungleichmässig verschlissen. Schuld daran kann eine nicht optimale Einstellung der Lenkgeometrie sein. Für die richtige Porsche Performance, Ihre Sicherheit sowie den optimalen Fahrkomfort ist es wichtig, das Spurverhalten zu optimieren und die Lenkgeometrie zu justieren. Gerne erklärt Ihnen unser After-Sales-Leiter, warum eine korrekte Fahrwerkseinstellung wichtig ist.

Herr Leardi, warum ist eine richtig eingestellte Lenkgeometrie beim Porsche wichtig?

Hier spielen die Sicherheit sowie der Fahrkomfort eine grosse Rolle: Es gibt nichts Mühsameres, als ständig gegenzulenken, weil das Fahrzeug nach links oder rechts zieht. Auch dürfen wir den Sicherheitsaspekt nicht aus den Augen verlieren. Bei einer falsch eingestellten Lenkgeometrie verschlechtert sich die Strassenlage, und der Bremsweg kann sich verlängern. Deshalb und wegen vieler weiterer Faktoren ist die optimale Spur- und Sturzeinstellung bei Ihrem Porsche unerlässlich.

Was ist die Ursache für eine falsche Fahrwerksgeometrie?

Eine schlechte Lenkgeometrie entsteht häufig während der täglichen Fahrt; es kann durch Schlaglöcher, Randsteine oder Unebenheiten in der Fahrbahn dazu kommen. Ältere Fahrzeuge sind davon besonders betroffen, da es durch die Abnutzung gewisser Komponenten zu einer Spurverstellung kommen kann.

Wie erkenne ich, dass die Lenkgeometrie an meinem Porsche eingestellt werden muss?

Wenn die Reifen ungleichmässig abgefahren sind oder sich das Fahrverhalten sowie

die Performance Ihres Porsche verschlechtern. Das Lenkrad steht nicht mehr gerade, Ihr Fahrzeug zieht beispielsweise nach rechts oder links, Sie spüren starke Vibrationen oder vernehmen anormale Geräusche. In diesen Fällen sollten Sie nicht zögern und einen Werkstatttermin vereinbaren.

Welche Auswirkungen hat dies auf die Reifen?

Durch eine falsche Spur- und Sturzeinstellung nutzen sich die Reifen ungleichmässig ab, dies führt zu einer verkürzten Lebensdauer. Wenn sich der Rollwiderstand der Reifen auf der Strasse erhöht, verschleissen diese nicht nur schneller, sondern auch der Treibstoffverbrauch steigt an. Die Stossdämpfer, Federn und Felgen können zudem in Mitleidenschaft gezogen werden. Mit Hilfe modernster Messtechnik werden die Achsen wieder richtig justiert. Dies geschieht im Zehntelmillimeterbereich und kann durch unser geschultes Personal

eingestellt werden, damit der Fahrkomfort, die Sicherheit sowie die Performance wieder gewährleistet sind.

Fazit!

Eine regelmässige Kontrolle der Reifen ist zentral, um ungleichmässigen Abrieb frühzeitig zu erkennen. Die Einstellung der Lenkgeometrie ist wichtig, um Schäden an Reifen und Fahrwerkskomponenten zu verhindern und hohe Kosten zu vermeiden. Zögern Sie deshalb nicht und vereinbaren Sie bei ersten Anzeichen einer falsch eingestellten Lenkgeometrie einen Werkstatttermin.

Haben Sie noch Fragen?

Kontaktieren Sie Ihre Porsche Serviceberaterin bzw. Ihren Porsche Serviceberater und lassen Sie sich beraten, damit Sie mit dem richtigen Fahrkomfort durch den Winter kommen. Wir freuen uns auf Ihren Besuch.



PANAMERA 4 E-HYBRID PLATINUM EDITION

340 kW (462 PS) Leistung

6'800 Max. Drehzahl (1/min)

700 Nm Max. Drehmoment

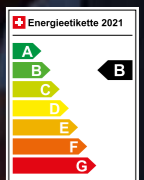
4,4 s 0–100 km/h

2,5–2,0 Verbrauch kombiniert (l/100 km)

24,4–22,6 Stromverbrauch kombiniert (kWh/100 km)

57–45 CO₂ kombiniert (g/km)

B Effizienzklasse



ECHTER CHARAKTER LÄSST SICH NICHT EINSCHRÄNKEN.

COMPOSED WITH PASSION. DIE PANAMERA PLATINUM EDITION.

Was einen Panamera ausmacht? Dass er das perfekte Gesamtpaket aus sportlich-elegantem Design und hochwertiger Ausstattung liefert. Was die Ausstattung ausmacht? Dass sie individuell ist und den Charakter jener widerspiegelt, die am Steuer sitzen. Basierend auf den Kundenkonfigurationen von zehntausenden Panamera Fahrerinnen und Fahrern haben wir deshalb die neue Panamera Platinum Edition entwickelt. Diese besticht durch eine exklusive, erweiterte Serienausstattung im Exterieur und Interieur und steht somit für die Leidenschaft der Panamera Fans für grosse und kleine Highlights.

Das Exterieur wird durch spezifische Akzente in Platinum (seidenglanz) geprägt – darunter die Luftauslassblenden, der Schriftzug «PORSCHÉ», die Modellbezeichnung und die serienmässigen 21-Zoll-Exclusive-Design-Sporträder. Passend dazu sind die Seitenscheibenleisten und die Sportendrohre in Schwarz (hochglanz) ausgeführt.

Das gewisse exklusive Etwas im Interieur verleihen die serienmässigen Komfortsitze mit elektrischer 14-Wege-Verstellung, der schwarze Dekor aus gebürstetem Aluminium und die Türeinstiegsblenden mit dem Schriftzug «Platinum Edition».

Zur umfangreichen Serienausstattung gehören darüber hinaus auch die LED-Matrix-Hauptscheinwerfer inkl. PDLS Plus, die adaptive Luftfederung inkl. PASM, das BOSE® Surround Soundsystem und viele weitere Highlights. Durch das uneingeschränkte Individualisierungs- und Farbangebot bleiben bei der Panamera Platinum Edition keine Wünsche offen.

Die Platinum Edition ist als Panamera, Panamera 4 und Panamera 4 E-Hybrid erhältlich. Zusätzlich sind die einzelnen Derivate auch als Sport Turismo verfügbar.

Entfesseln Sie Ihren Charakter. Erfahren Sie mehr zur neuen Panamera Platinum Edition bei uns im Porsche Zentrum.



Exklusivität für zwischendurch. Porsche Drive Rental.

Porsche Drive im Porsche Zentrum Zürich.

Faszination Sportwagen zum Mieten. Für ein paar Stunden, ein Wochenende oder gleich eine ganze Woche – Porsche Drive bietet Ihnen einen Premium Mietservice mit den aktuellsten Porsche Sportwagenmodellen wie dem Porsche 911. Erfahren Sie mehr unter: www.porsche.ch/drive

WO SICH PORSCHE KLASSIKER HEIMISCH FÜHLEN. CLASSIC TALK TEIL 4.



Gibt es viele, die es als Alltagsauto gebrauchen?
Mehrheitlich im Sommer. Mit einem Classic Car hat man auch mehr «Bonus» im Strassenverkehr. Das Verständnis ist viel grösser und man bekommt viele Sympathien.

Wie unterhaltsintensiv sind klassische Autos?
Eine Wartung pro Jahr ist empfehlenswert. Alle zwei Jahre ist eine grössere Wartung fällig, wie bei allen gängigen Fahrzeugen. Der normale Unterhalt ist nicht teurer als bei einem herkömmlichen Auto.

Ist der Ansatz falsch, einen Klassiker als Spekulationsobjekt anzusehen?
Ich würde sagen: jein. Grosse Preissteigerungen sind die Ausnahme. Mit einem Klassiker hat man aber sicherlich eine gute Investition. In der Regel ist der Wertverlust gering bis gar nicht vorhanden. Es ist ein gutes, beständiges Investment.

Ratschläge und Informationen aus erster Hand rund um die Porsche Classic Welt von unserem Spezialisten Stefano Ginesi.

Was bieten Sie für all jene, die vielleicht noch nicht das nötige Geld haben, sich aber in Zukunft für ein Porsche Classic Car interessieren?

In unserem Porsche Drive Programm gibt es bereits ein Classic Car: den Porsche 993, den letzten luftgekühlten Porsche. Porsche Drive ist toll: tageweise mieten, ausprobieren und sich in die Classic Welt hineinleben. Der 993 eignet sich dafür bestens. Er ist einfach zu fahren und bietet einen kleinen Vorgeschmack auf die Classic Welt. Ganz wichtig: Classic Cars haben wenig bis keine Elektronik oder Fahrhilfen. Man muss mit Verstand und Gefühl fahren, hat in der Regel kein Navi, hört den Motor und nicht das Radio und erlebt das pure Feeling eines Classic Car. Wer einmal einen klassischen Porsche gefahren ist, bekommt sicherlich Lust auf mehr.

Wie sieht es preislich aus, und wer ist die typische Classic Kundin oder der typische Classic Kunde?

Der Durchschnittspreis für einen Porsche liegt bei CHF 130'000.–, das ist im Classic Bereich etwas niedriger. Vom klassischen Bauarbeiter bis zum Bankdirektor sind alle möglichen Berufe bei unserer Kundschaft vertreten. Aber es ist eher eine Frage des Typs. Classic Kundinnen und Kunden sind meist kommunikativ, treffen sich gerne mit Gleichgesinnten, nehmen an Ausfahrten teil, bilden eine Community, woraus auch häufig gute Freundschaften entstehen.

Sie besitzen selbst ein Classic Car?
Das muss ich (lacht). Ich bin seit 1991 bei Porsche und schon damals einen alten 911 gefahren. Ich war schon immer ein «Porscheaner», nicht immer zur Freude der Familie. Aber die Marke und die Kundschaft geben dir auch vieles zurück. Meine Leidenschaft für Porsche ist ungebrochen. Privat wird es immer ein Porsche sein. Mehrheitlich ältere Modelle. Ich fahre regelmässig Classic Rallye, natürlich auf Porsche.

Eine letzte Frage: Was fahren Sie zurzeit?
Einen Porsche 356 A, 1959.

Haben Sie noch Fragen?
Kontaktieren Sie unser Porsche Classic Team und lassen Sie sich beraten! Wir freuen uns auf Ihren Besuch.



ERSTES SCHWEIZER PORSCHE STUDIO ERÖFFNET IN ZÜRICH.

Am 13. September 2021 eröffnete das Porsche Zentrum Zürich in Riesbach nach zweimonatigen Umbauarbeiten als erstes Porsche Studio in der Schweiz.

Das neue Studio verfügt über einen separaten Bereich für die Konfiguration und den Kauf von Porsche Sportwagen. So können Sie sich weiterhin ungestört in privater Atmosphäre beraten lassen. In der Fitting Lounge ist die Personalisierung Ihres Traum-Porsche möglich, die Konfiguration kann danach via Augmented Reality direkt betrachtet werden.

Mit dem Porsche Studio schaffen wir eine exklusive und einzigartige Lifestyle-Location, welche auch als Plattform für wechselnde Veranstaltungen dienen wird. Etwa für unsere Gold-Coast-Afterwork-Party mit feinen Drinks und guter Musik oder für unseren Coffee-Pitstop jeden Samstagmorgen. Unsere Besucherinnen und Besucher sollen sich wohlfühlen, die Marke spüren, sich treffen und austauschen.

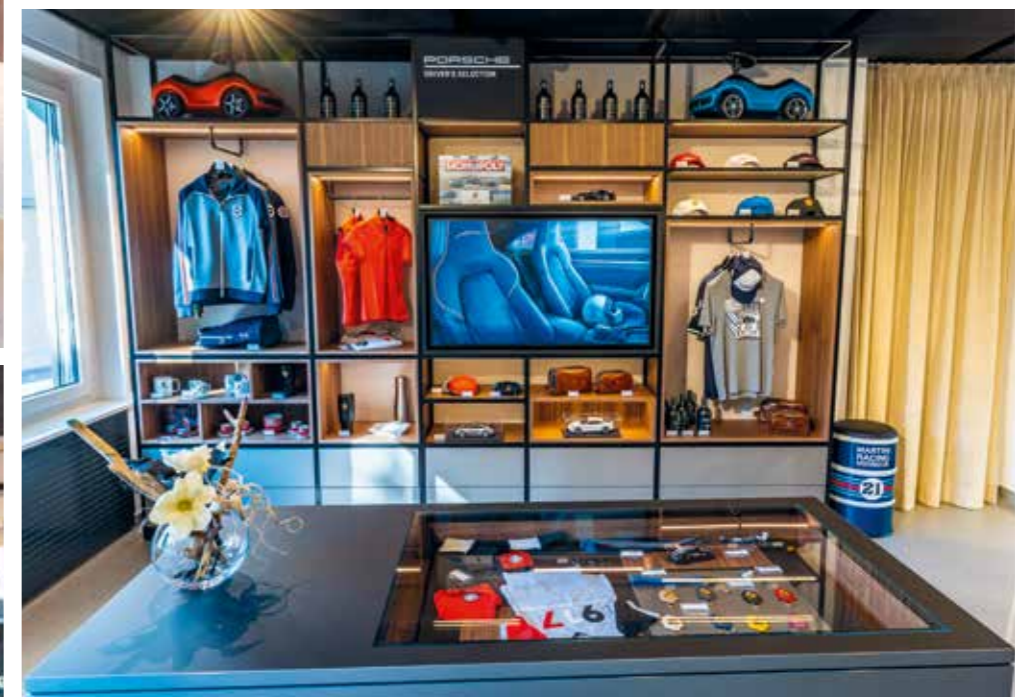
Überzeugen Sie sich selbst und erkunden Sie das Porsche Studio! Wir freuen uns auf Ihren Besuch.

INFO

Auf der Website des Porsche Zentrums Zürich sowie auf den Social-Media-Kanälen erhalten Sie alle aktuellen Informationen rund um das Porsche Studio und die geplanten Events.

www.porsche-zuerich.ch

 @porschezuerich



FREUDE SCHENKEN. AUF PORSCHE ART.

Fehlt Ihnen noch ein originelles Weihnachtsgeschenk? Kein Problem! Nachfolgend finden Sie ein paar Ideen, damit Sie auch an Weihnachten nicht auf Porsche verzichten müssen.

WINTERFAHRTRAINING IN SAMEDAN

Das Fahrgefühl Porsche kann man nicht in Worte fassen, aber in einem Umschlag verschenken. Zum Beispiel in Form eines Gutscheins für das Winterfahrtraining in Samedan.

Preis pro Person CHF 911.– inkl. MWST. Weitere Informationen auf unserer Homepage.



PORSCHE DRIVE

Überraschen Sie Ihre Liebsten mit einem Porsche Drive Gutschein und verschenken Sie ein einzigartiges Erlebnis! Ganz egal, ob mit der Ikone – dem 911 – dem Porsche Taycan oder einem Porsche Classic Fahrzeug.

Weitere Informationen auf unserer Homepage.



PORSCHE WORLD ROADSHOW

Einen Tag lang die aktuellen Modelle der gesamten Porsche Palette testen und dabei die eigenen Grenzen und diejenigen der Fahrzeuge erfahren. Beim Slalom und Handling, beim Elchtest, bei einer Roadtour und im Offroad-Gelände erleben Sie die Vorzüge der einzelnen Modelle hautnah. Eine Rundum-Betreuung sowie ein reichhaltiges Verpflegungsangebot machen diesen intensiven Fahrtag zu einem ganz speziellen Erlebnis.

Preis pro Person CHF 718.– inkl. MWST



MONOPOLY IN DER PORSCHE ZENTRUM ZÜRICH EDITION

MONOPOLY, das weltberühmte Spiel um Grundbesitz und Immobilien, führt Sie mit dieser einzigartigen Ausgabe in die Porsche Welt nach Zürich.

Zwischen Limmat und Zürichsee gilt es den effizientesten Weg, um das Spielfeld herum zu finden und sich damit den entscheidenden Vorteil gegenüber Ihren Mitspielern zu verschaffen.

Preis 49.90 inkl. MWST. Jetzt via Kontaktformular bestellen und an einem unserer beiden Standorte abholen



PORSCHE ZENTRUM ZÜRICH GIN

«Wir konnten den Gin unserer Träume nicht finden, also haben wir ihn selbst gebrannt.»

Der auf 911 Stück* limitierte Porsche Zentrum Zürich Gin wurde im Herzen von Zürich bei Turicum gebrannt und ist exklusiv an unseren beiden Standorten erhältlich. Der florale Geschmack setzt sich zusammen aus Lavendel, Rose, Lemongrass und Kardamon.

Verkaufspreis: CHF 65.– inkl. MWST

Schon durstig? Jetzt via Kontaktformular bestellen und an einem unserer beiden Standorte abholen. Kein Verkauf an unter 18-Jährige.

*Bitte beachten Sie, dass auf spezielle Nummernwünsche nicht eingegangen werden kann.



Weitere Informationen finden Sie auf unserer Homepage.



PORSCHE NOW POP-UP-STORE IM HERZEN VON ZÜRICH.

Im Juli eröffneten wir den Porsche NOW Pop-up-Store an der Bärengasse 16 in Zürich. In unmittelbarer Nähe zum Paradeplatz und zur Bahnhofstrasse heissen wir Sie noch bis Ende dieses Jahres willkommen.


Auf den 190 Quadratmetern Fläche ist als eines von zwei Fahrzeugen ein Porsche Taycan ausgestellt. Der erste vollelektrische Sportwagen der Marke lässt sich in einem speziell dafür eingerichteten E-Mobility-Bereich sowohl physisch als auch mittels verschiedener digitaler Elemente kennenlernen. Besucherinnen und Besucher können ihren individuellen Traumwagen live konfigurieren und anschliessend über Augmented-Reality-Technik oder mittels einer Virtual-Reality-Brille erleben. Für ein reales Erlebnis können Interessierte Probefahrten über die Porsche Zentren in Zürich direkt vor Ort vereinbaren. Der Pop-up-Store führt zudem verschiedene Farb- und Materialproben aus dem Individualisierungsangebot sowie Artikel aus der Porsche Driver's Selection.



INFO

Auf der Website des Porsche Zentrums Zürich sowie auf den Social-Media-Kanälen erhalten Sie alle aktuellen Informationen rund um Porsche NOW und die geplanten Events im Pop-up-Store.

www.porsche-zuerich.ch

 @porschezuerich



PORSCHE ZÜRICH JUBILÄUMS-CLASSIC RALLYE.

Die Porsche Zürich Classic Rallye gehört schon fast zum festen Inventar des Porsche Zentrums Zürich. In diesem Jahr haben wir zur Jubiläumsausgabe geladen – zur fünften Ausfahrt.

Die diesjährige Rallye startete bereits an einem Freitag. Auf der ehemaligen und einzigen Rennstrecke der Schweiz, in Lignières, auf dem Hochplateau oberhalb des Bielersees, begrüßten wir rund 50 Porsche Classic Freundinnen und Freunde. Nach einem Fahrer-Briefing mit allen wichtigen Informationen für das bevorstehende Wochenende und einem gemeinsamen Mittagessen wurden unsere hochmotivierten Gäste mit Ihren 23 Porsche Classic Fahrzeugen in einem Gruppenfoto in Szene gesetzt.

Danach ging es schon richtig zur Sache. Die Teilnehmenden wurden in zwei Gruppen aufgeteilt, und es wurden Gleichmässigkeitsprüfungen auf der Rennstrecke sowie auch die ersten Schlauchprüfungen in Angriff genommen. Alle unsere Gentleman-Rennfahrerinnen und -Rennfahrer mit Beifahrerinnen und Beifahrern haben diese Herausforderung angenommen und meisterlich erfüllt.

Am Abend traf man sich in der Lobby des renommierten Hotels Beau-Rivage in Neuenburg, um gemeinsam nach einem kurzen Spaziergang um das Seebecken des Hafens zum Nachtessen zu schreiten. In der idyllischen Umgebung der Waves Sky Lounge Bar mit schönster Aussicht auf See und Stadt wurden wir mit erfrischendem Apéro, feinem Nachtessen und cooler Musik verwöhnt.

Bei herrlichem Sonnenschein und gut ausgeruht starteten am Samstagmorgen alle Teilnehmenden in die 5. Classic Rallye

des Porsche Zentrums Zürich. Trotz freundlicher und entspannter Atmosphäre spürte man den Eifer jedes einzelnen Gastes, ein gutes Resultat fahren und erreichen zu wollen. Die 1. Etappe führte um den Murten- und Neuenburgersee, die Passstrasse entlang nach Sainte-Croix (VD) in Richtung «des höchsten Balkons des Waadtländer Juras»: des Hôtel du Chaserson auf 1'607 m ü. M. Auf den letzten zwei steilen Kilometern mit vielen Kurven, holprigem, steinigem Untergrund und frei laufenden Kühen wurden Fahrerinnen und Fahrer sowie Fahrzeuge nochmals so richtig gefordert. Dies wurde mit einer unvergesslichen Aussicht und einem guten Mittagessen belohnt.

Die Nachmittagsetappe führte nach einer «versteckten» Schlauchprüfung durch das schöne Jura. Eine Strecke durch typische Dörfer, wunderschöne Landschaften und ein kurvenreiches Hochtal bis zum wohl bekanntesten Bauerndorf der Schweiz, La Brévine: dem kältesten Ort der Schweiz! Zum Glück aber erst im Winter.

Von da aus führte die Rallye durch die Hochburgen der schweizerischen Uhrmacherei, Le Locle und La Chaux-de-Fonds. Hier endete schliesslich die 2. Etappe. Anschliessend besuchten unsere Gäste das Tag-Heuer-Museum, welches eigens für uns seine Tore öffnete! Zu guter Letzt gab es noch die letzte Schlauchprüfung vor Ort.

Der Leserin oder dem Leser sei noch gesagt, dass die Teams unterwegs so genannte «stille Wächter» (Zeichen am Strassenrand) entdecken mussten und ihnen verschiedene Quizfragen gestellt wurden.

Alle unsere Gäste, Rallyefahrerinnen und Rallyefahrer sowie Beifahrerinnen und Beifahrer, fuhren beide Rallyetage her-



vorragend und lösten die Aufgaben mit viel Freude und Motivation. Zum Schluss fanden sich wieder alle Porsche Classic sorglos und pannenfrei am Ziel in Neuenburg ein. Nur das eine Team im gelben, schönen 911 F Modell hatte eine Reifenpanne. Aber so, wie es sich gehört, konnte der Pilot seinen Porsche selbst wieder fahrtüchtig machen. Dies brachte ihm bei der Siegerehrung den Preis als «Pechvogel des Wochenendes» ein. Auch eine schöne Erinnerung.

Unsere Jubiläums-Rallye wurde am Abend gebührend mit einem festlichen Galadinner gefeiert. Eine gemütliche, freundschaftliche Gruppe von Porsche Classic Liebhaberinnen und Liebhabern bejubelte die jeweiligen Gewinnerinnen und Gewinner der verschiedenen Kategorien wie auch den Abend selbst. Es fühlte sich an, als ob alle Teilnehmenden sich schon immer gekannt haben. Das macht eben die Classic Familie aus! Dieses unvergessliche Wochenende bleibt uns allen in toller Erinnerung. Danke an alle unsere Gäste, die uns begleitet und zu diesem Erfolg beigetragen haben. Wir freuen uns schon auf die nächste Rallye.



UNSER OCCASIONSANGEBOT.

1. KLASSE AUS 2. HAND.



911 CARRERA 4

Rot
2'500 km
12.2020
CHF 133'800.-



911 TURBO

Grau
46'000 km
05.2018
CHF 139'900.-



CAYENNE S

Schwarz
24'000 km
01.2020
CHF 104'500.-



CAYENNE E-HYBRID

Grau
18'000 km
03.2020
CHF 105'800.-



TAYCAN TURBO S

Grau
16'500 km
06.2020
CHF 171'500.-



PANAMERA 4S

Schwarz
23'000 km
07.2017
CHF 87'500.-



356 PRE A CAB-RIO

Blau
3'950 km
07.1994
CHF 250'000.-



356 SC

Rot
100'400 km
12.1964
CHF 141'500.-



914-6

Orange
95'500 km
01.1970
CHF 118'000.-



911 CARRERA CABRIO

Weiss
76'800 km
03.1984
CHF 79'900.-



911 TURBO

Grau
82'500 km
03.1982
CHF 141'500.-



928 S4

Schwarz
96'700 km
06.1989
CHF 44'900.-